

*ParaMalhas*<sup>®</sup>

# Apresentação de Novidades Comercial & Técnica

STOLL

# BMS 52 ki

## O QUE É?

NOVO MODELO DA LINHA DE MÁQUINAS BÁSICAS DA STOLL, BMS – BASIC MACHINE STOLL

## PARA QUEM A BMS É INDICADA?

INDICADA PARA EMPRESAS QUE PRODUZEM PRODUTOS BÁSICOS DE LINHA MAIS ECONÔMICA, PRODUÇÃO DE TECIDOS EM METRO, CABEDAIS, GOLAS, ACESSÓRIOS, FASHION, ETC.

## BMS 52 ki



|                                  |   |
|----------------------------------|---|
| <b>Geração:</b>                  | CKC, knitelligence  |
| <b>Largura de trabalho:</b>      | 52"/132cm   |
| <b>Sistemas:</b>                 | 2   |
| <b>Distância entre sistemas:</b> | 5.2" (6"para E3,5.2)  |
| <b>Tensores superiores:</b>      | 22  |
| <b>Guia-fios:</b>                | 10  |
| <b>Detector de Agulhas:</b>      | Possui  |
| <b>Sistema de puxamento:</b>     | Bc (Banda e Pente)  |
| <b>Alimentadores:</b>            | 8 direita/ 8 esquerda   |
| <b>Sistema de pinça e corte:</b> | Elétrico  |
| <b>Voltagem:</b>                 | Monofásico 220V (f+n) ou 110V (f+f)   |
| <b>Consumo de energia:</b>       | 1,5kW   |
| <b>Dimensões da máquina:</b>     | Comprimento 2,53 metros x largura 91cm x altura 2,00 metros; 956kg                            |
| <b>Finuras disponíveis:</b>      | E6.2; E12; E12/10; E7.2; E14; E14/12<br>Janeiro 2022: E3,5.2<br>Outras finuras no ano de 2022 |

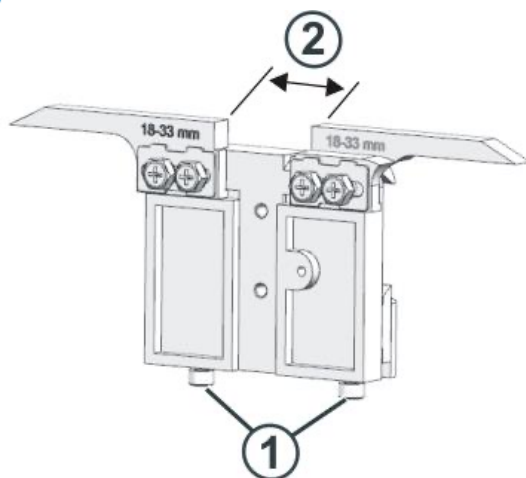
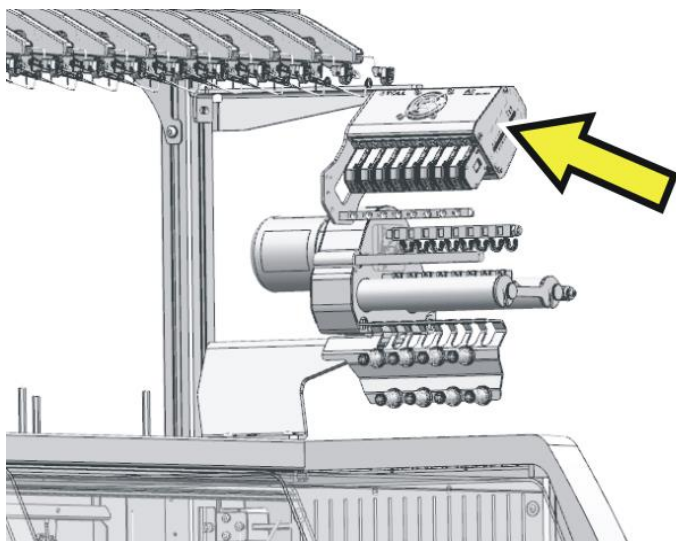
## BMS 52 ki

### ASCON

O dispositivo ASCON agora também pode ser usado nas máquinas BMS.

ASCON (à direita): 281 644

ASCON (à esquerda): 281 645



### CAIXA DE GUIA FIO STANDARD

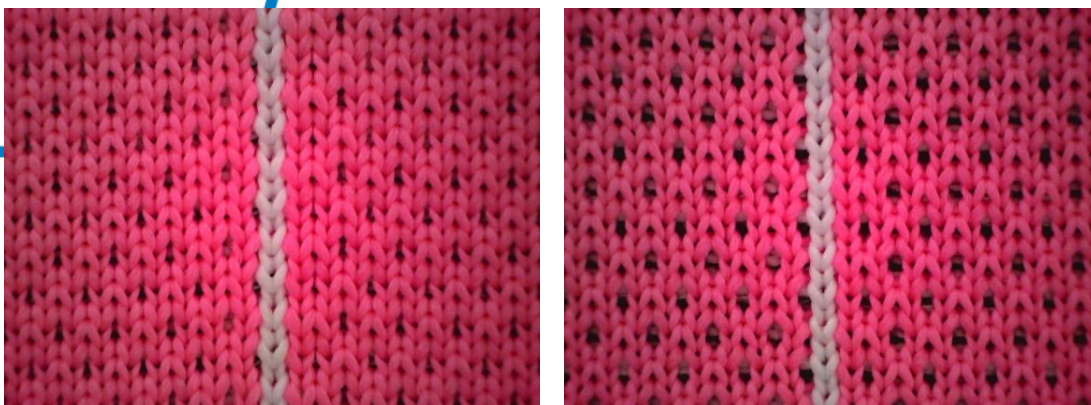
Caixa de guia fio ajustável, para técnicas de vanisado

## BMS 52 ki



### MELHORA NA REVERSÃO DO CARRO

A reversão do carro foi aprimorada. Isso reduz o tempo de tecelagem e aumenta a produtividade da máquina. Na nova versão há uma melhora de até 20% dependendo do amostra tecida.



### DISPOSITIVO PARA FANG CURTO

Presença do came para efetuar o fang curto, ou seja, em termos comuns é: o ponto já foi “graduado” (já tem um tamanho) e se um fang é feito, este ponto é acrescido de mais uma carga de fio e “regraduado”, isto pode exigir mais da platina e do came de graduação. Em fang curto, isto não ocorre.

# BMS 52 ki - Amostras



**ParaMalhas® STOLL**

## 8. Create Basic (BMS), Create, Create Plus

### **Starter-Kit (ID: 280820)**

Inclui: Smartcard + 0 horas de crédito + inclui o direito de usar 3 meses de demonstração (função completa)

### **Licença pré-paga anual (3 opções):**

- **CREATE BASIC**

Inclui: Software de Programação para BMS 52 ki e CMS 502 ki/HP e CREATE DESIGN

- **CREATE DESIGN**

Inclui: Criação de shapes e grade de tamanhos + Desenvolvimento digital de pontos + Criação digital de texturas/fios + Exportação para 3D

- **CREATE PLUS versão completa + M1plus**

Inclui: Software de Programação + CREATE DESIGN + direito de usar M1plus.

**Compre a licença anual online em Customer.Net usando um cartão de crédito**

## 8. Create Basic (BMS), Create, Create Plus

### RECURSOS

- Visão realista do tecido
- Recursos Inteligentes
- Interfaces abertas
- Integração de um sistema de escala/modelagem
- Conjunto completo de módulos altamente personalizáveis
- Capacidade de processar todos os pedidos de amostras em poucas etapas

**Todos os recursos CREATE já estão disponíveis**

### BENEFÍCIOS PARA O CLIENTE

- Desenvolvido para aprimorar as habilidades do programador
- Interface de usuário didática
- Fácil de usar
- Reduz o tempo de chegada ao mercado
  - Criação mais rápida de amostras com tamanhos (economia de tempo de até 95%)
  - Criação mais rápida de amostras com desenhos (economia de tempo de até 85%)
  - Fazer alterações mais rápidas em todos os tamanhos e / ou padrões em um projeto (economia de tempo de até 80%)
- Tempo rápido de desenvolvimento de produto e economia de custos devido à digitalização de todo o design de malhas e processo de desenvolvimento
- Criação Digital de Fios
- Exportação para 3D



## 8. Create Basic (BMS), Create, Create Plus

### Shape Development Integrated Shape & Grading Tool



- Integrated shape library
- Option to create own shapes
- Size chart



- Option for fast grading



- Import of shapes
- Export of shapes for external software, e.g. 3D

### Stitch Development Simple and intuitive Interface



- Stitch library
- Jacquard generator
- Color reduction
- Colourway Generator



- Design support through technical checks



- From design project to technical program
- From technical program to design project

### Stitch and Yarn Simulation Fabric View and Yarn Explorer



- Digital yarn creation based on optical parameters
- Yarn library



- Stitch simulation with distortion



- Export of stitch simulation as texture and maps images for simulation in external 3D software



## 9. Novidades – CMS 503 ki



|                                  |  |
|----------------------------------|--|
| <b>Geração:</b>                  | EKC, knitelligence   |
| <b>Largura de trabalho:</b>      | 45"/114cm  |
| <b>Sistemas:</b>                 | 3  |
| <b>Distância entre sistemas:</b> | 5.2"; 5"   |
| <b>Tensores superiores:</b>      | 14   |
| <b>Guia-fios:</b>                | 10   |
| <b>Detector de Agulhas:</b>      | Possui   |
| <b>Sistema de puxamento:</b>     | Stoll-multiflex e Pente                                      |
| <b>Alimentadores:</b>            | 12 direita   |
| <b>Sistema de pinça e corte:</b> | Elétrico   |
| <b>Voltagem:</b>                 | Monofásico 220V (f+n) ou 110V (f+f)                          |
| <b>Consumo de energia:</b>       | 1,5kW  |
| <b>Dimensões da máquina:</b>     | Comprimento 2,43 metros x largura 91cm x altura 2,00 metros; |
| <b>Finuras:</b>                  | Dependendo da demanda  |
| <b>Disponibilidade:</b>          | Abril 2022   |

## 10. Comparação de Máquinas CMS

| Name                            | CMS 530 ki   | CMS 502 ki   | CMS 503 ki                                      |
|---------------------------------|--|--|---|
| Working width                   | 50"  | 45"  | 45"   |
| Gauge                           | E5; 5/4; 7; 7/5; 8; 10; 12; 12/10; 14; 14/12; 16; 18; 18/16<br>E2,5.2; 2,5.2(4L); 3,5.2; 3,5.2(4L); 5.2; 6.2; 7.2; 8.2 | Gauges on stock: 3,5.2; 7.2; 14/12<br>Other gauges available: 7; 12; 12/10; 14; 14/12; 16; 18; 18/16; E2,5.2; 3,5.2(4L); 6.2 | 3,5.2; 7.2; 14/12<br>Further gauges per request |
| Length (mm)                     | 2700   | 2370   | 2435  |
| Depth (mm)                      | 909  | 909  | 909   |
| Voltage connection (Power)      | Flexible voltage connection  | Single phase   | Single phase                                    |
| Weave-in                        | Yes  | No   | No  |
| Display                         | Movable  | Not movable  | Not movable                                     |
| Bobbin holders (on the machine) | 16   | 14   | 14  |
| Yarn control units              | 20   | 14   | 14  |
| Main take down                  | Stoll-multiflex@ + comb<br>Belt take-down + comb   | Stoll-multiflex@ + comb<br>Belt take-down + comb   | Stoll-multiflex@ + comb                         |
| Auxiliary Take down             | Standard (not in combination with Belt take-down)  | Standard (not in combination with Belt take-down)  | Standard  |
| Friction wheels                 | 2 x 8  | 1 x 8 right  | 1 x 8 right                                     |
| Lateral tensioners              | 2 x 12   | 2 x 8  | 2 x 8   |
| Yarn carriers                   | 12 N   | 10 N + 2 P   | 10 N + 2 P                                      |
| Clamp and cutting device        | 2 x 8  | 1 x 12 (right)   | 1 x 12 (right)                                  |
| Intarsia yarn carriers          | Yes  | Not possible   | Not possible                                    |

## 9. Novidades – outros tópicos

- **CMS 520 C ki (E3)**

Sem agulha curta

Não faz malha tão frouxa como a CMS 520 C E1,5.2 atual

- **E20 para máquinas CMS e ADF.**

Disponibilidade: Maio, Junho

- **Máquinas Stoll com suporte para obter os Alimentadores BTSR (Itália).**

Disponibilidade: 1º trimestre de 2022

- **Projeto 502**

Consiste em uma campanha onde a Paramalhas entrega a máquina CMS 502 - qualquer finura – já nacionalizada, ou seja é vendida em reais, com um preço atrativo e sem preocupações com a importação. Máquina pronta entrega ou sob encomenda!

- **Projeto BMS**

Consiste em uma campanha onde a Paramalhas entrega a máquina BMS 52 - qualquer finura – já nacionalizada, ou seja é vendida em reais, com um preço SUPER atrativo e sem preocupações com a importação. Máquina pronta entrega ou sob encomenda!

**ENTRE EM CONTATO PARA MAIS INFORMAÇÕES!**

***ParaMalhas*<sup>®</sup> STOLL**

*ParaMalhas*<sup>®</sup>

**Obrigada pela sua atenção!**

**STOLL**